

CLACPACK®

La fixation durable

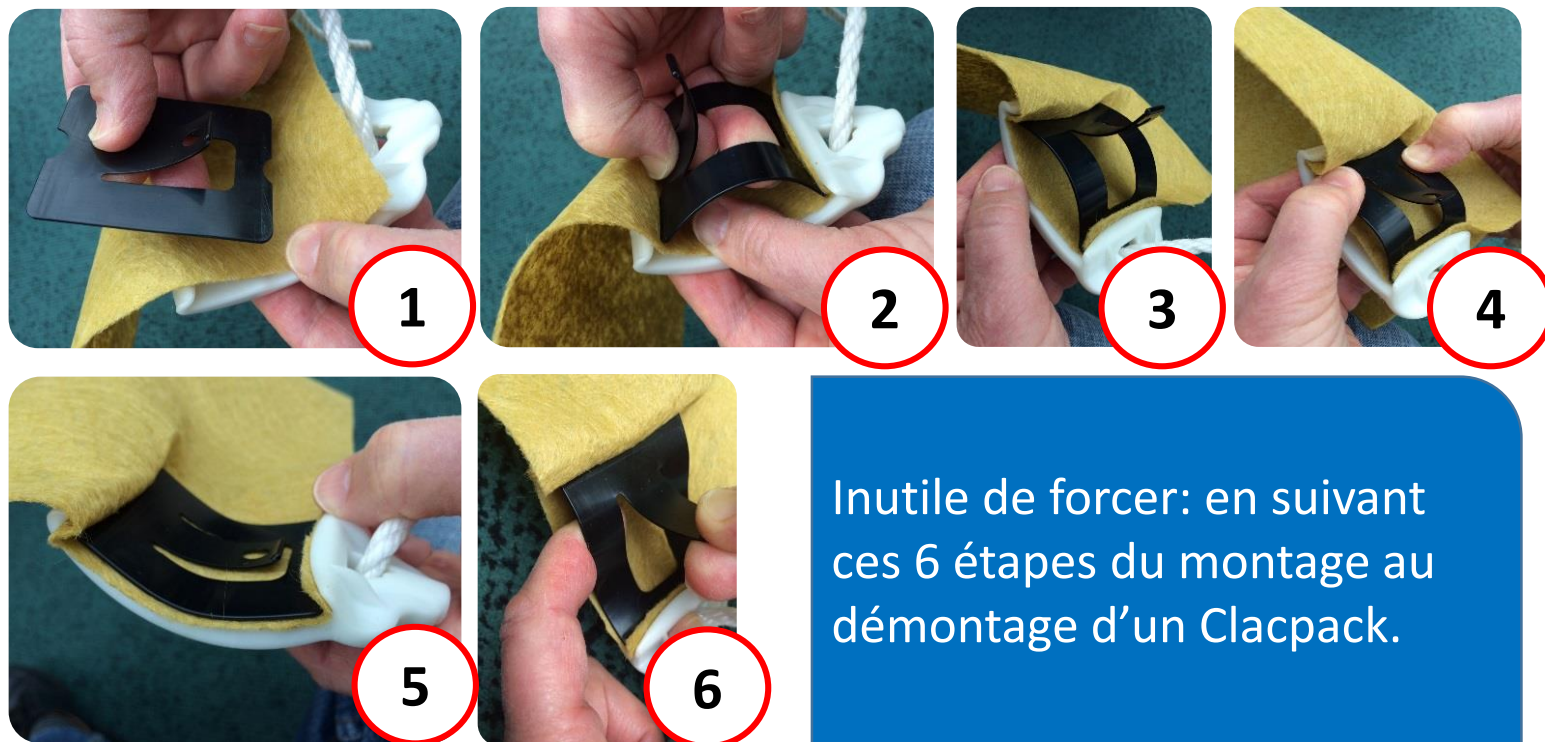


Clacpack®, c'est la solution pour **fixer efficacement et durablement** la bâche. Il s'agit d'une partie en plastique dure dans laquelle vient se clipper une partie en plastique souple.

Clacpack®, permet de **ne pas trouser** la bâche. C'est durable et **réutilisable** pour d'autres applications. Il faut positionner un poids par Clacpack de maximum 8 kg. Grâce au Clacpack la **bâche est constamment tendue**.



Etapes de fixation d'un Clacpack® sur du Subtex®:



Inutile de forcer: en suivant ces 6 étapes du montage au démontage d'un Clacpack.

Conseils de pose:

- Un kit de 40 Clacpack® est nécessaire, par bâche
- Il faut fixer un Clacpack® tous les 1,50m environ avec un poids de 7-8 kg idéalement Silobag 27×70cm
- Le poids ne doit pas toucher le sol pour maintenir la bâche en tension
- Partie blanche du Clacpack sous la bâche, la partie noire à l'extérieur



19 Rue du Pont Colbert

78000 Versailles

Tél: 01.39.02.21.21

WWW.VELITEXSAS.COM

Distributeur: